

ШАГ



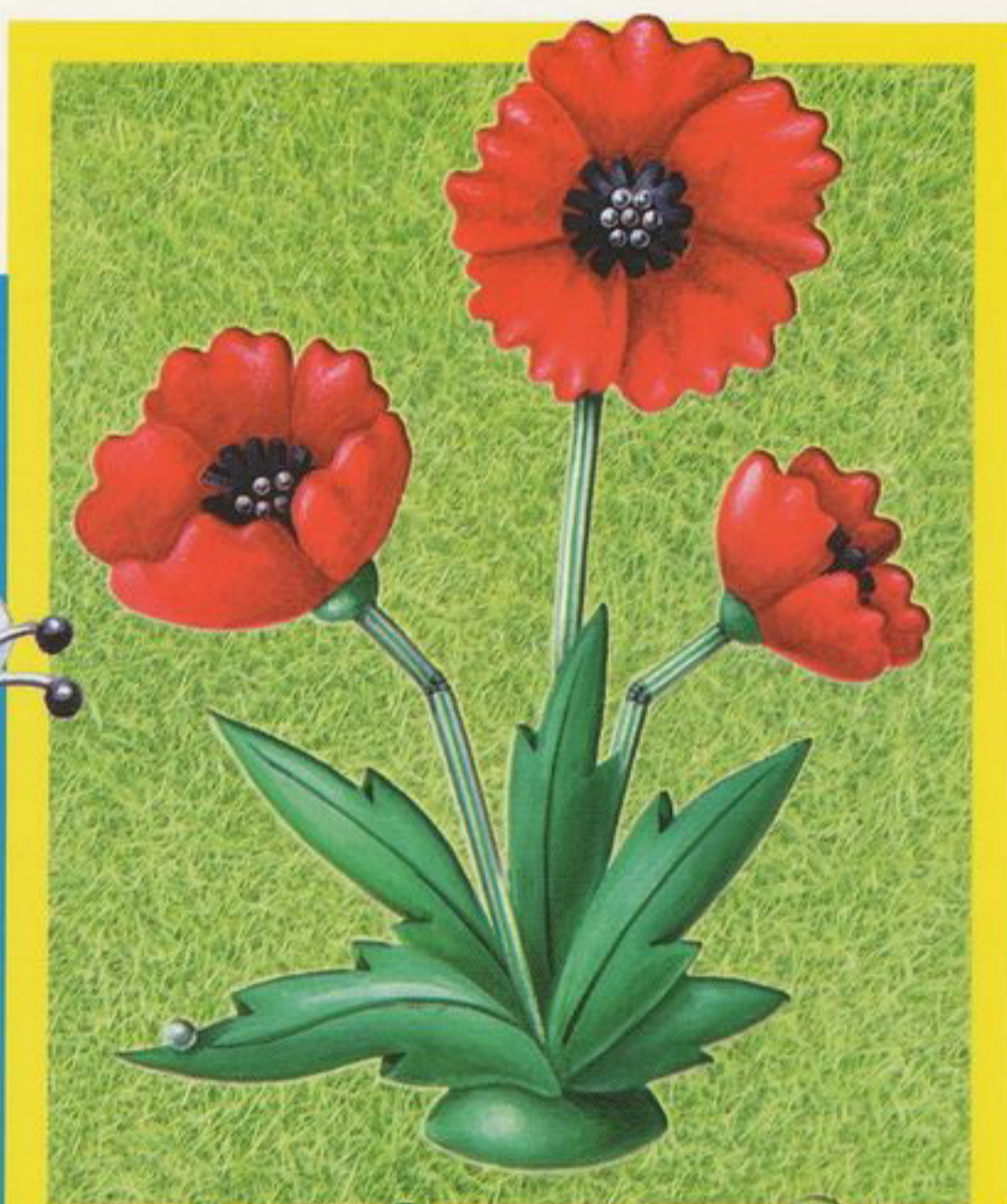
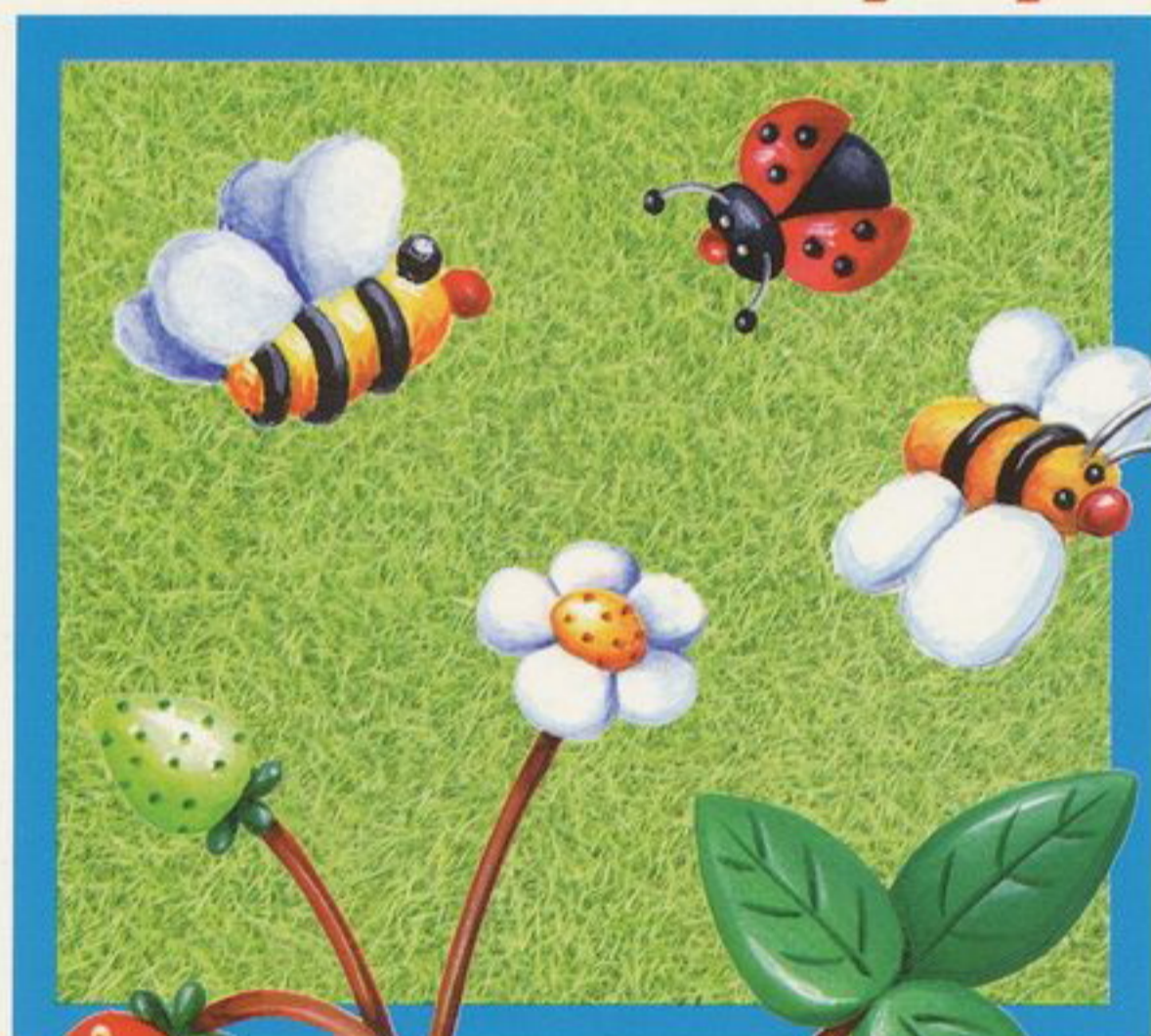
ЗА ШАГОМ

ДЕТКА

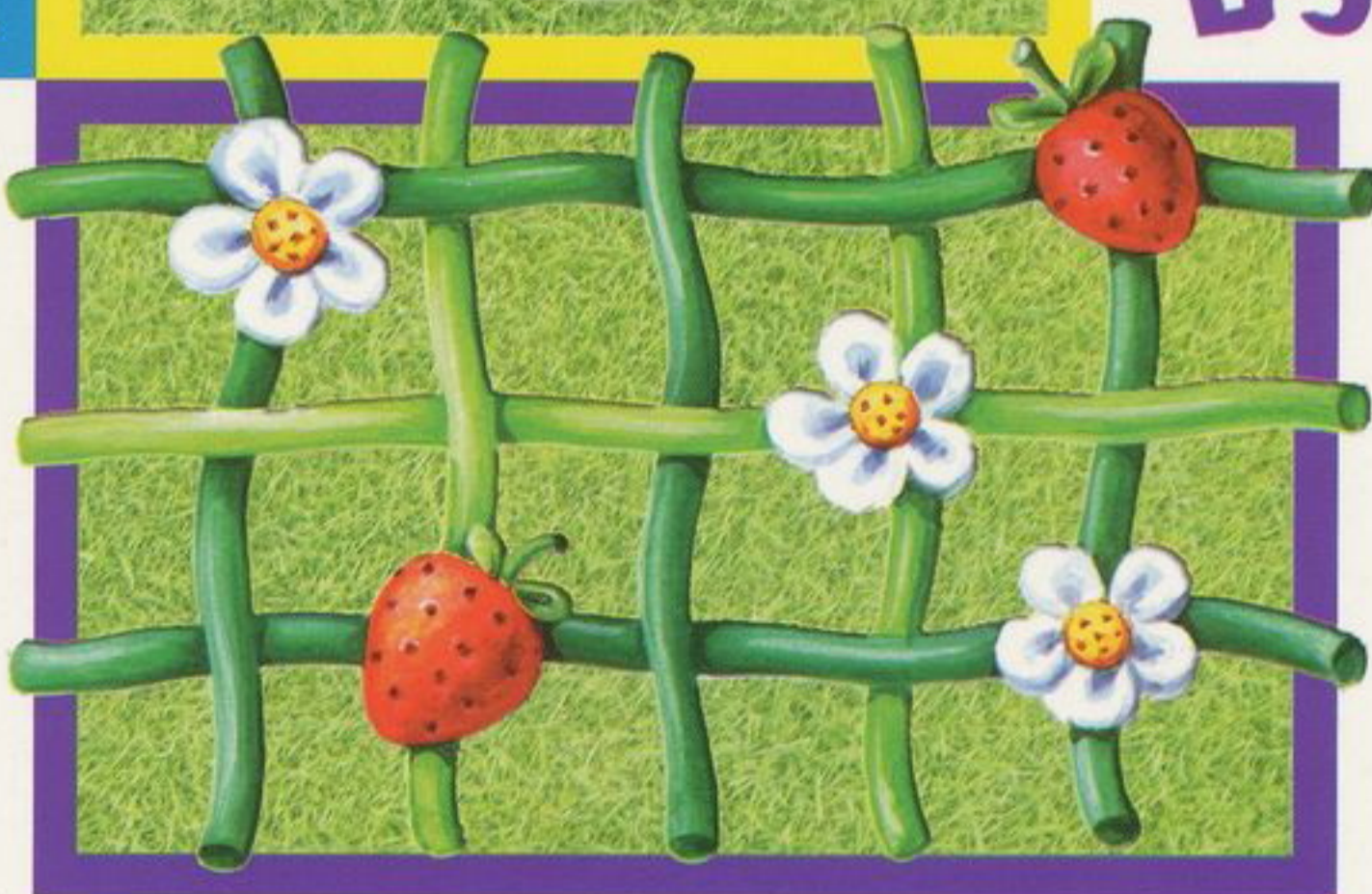


ИЗ ПЛАСТИЛИНА

Цветы на лугу



5-8 лет



И.А. Лыкова

Лыкова Ирина Александровна

ЦВЕТЫ НА ЛУГУ (лепка из пластилина)

5–8 лет

Методические рекомендации

Желтоглазая ромашка

Задачи художественно-творческого развития. Передача представления о внешнем виде ромашки пластическими средствами. Освоение конструктивного способа лепки – моделирование ромашки из 6-8 овальных лепестков белого цвета и круглой серединки жёлтого цвета. Поиск образительно-выразительных средств для передачи особенностей разных частей цветка (серединка с дырочками, листочки с зубчиками). Развитие чувства формы, мелкой моторики, координации в системе «глаз-рука».

Красноголовый мак

Задачи художественно-творческого развития. Воплощение представление о внешнем виде мака в пластическом образе. Лепка мака конструктивным способом из крупных округлых лепестков с волнообразным краем и сложной серединки из ленты, оформленной насечками, свёрнутой в бутон и декорированной мелкими горошинами.

Весёлый василёк

Задачи художественно-творческого развития. Закрепление представления о строении цветковых растений. Освоение рационального способа получения одинаковых или близких по форме и размеру элементов (лепестков). Выбор адекватных приёмов для создания выразительного образа: лепестки с зубчиками (вырезывание стекой), узкие удлинённые листья. Размещение деталей на каркасе (стебле из трубочки).

Гордая гвоздика

Задачи художественно-творческого развития. Моделирование двух вариантов венчика цветка – в форме бутона и в форме розеты (по аналогии с васильком). Выбор адекватной техники: для бутона – сплющивание валика в ленту и скручивание в спираль, для розеты – лепка одинаковых лепестков и радиальное соединение возле серединки в форме спирали. Развитие пространственного мышления. Формирование умения планировать свои действия.

Звонкий колокольчик

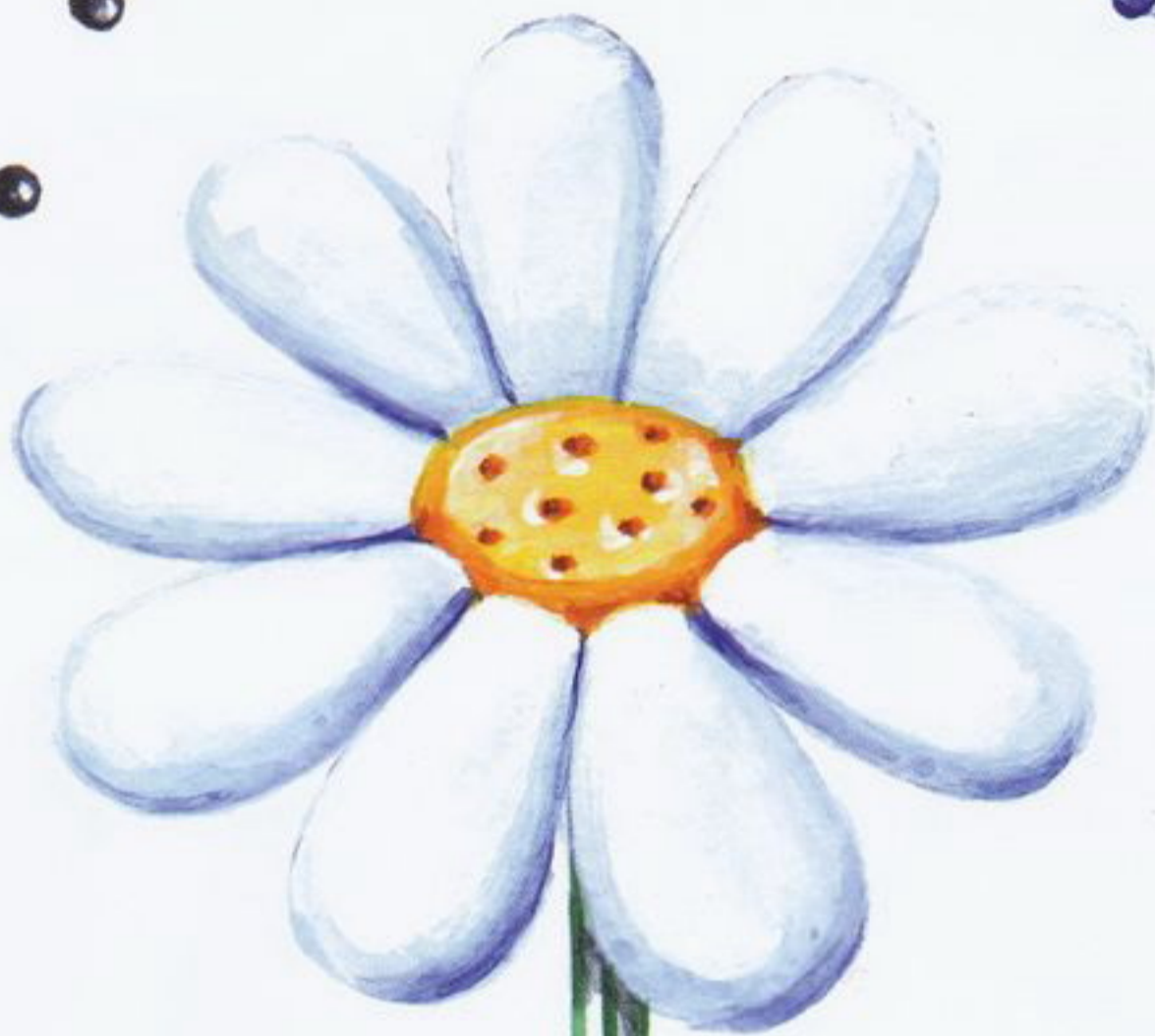
Задачи художественно-творческого развития. Передача характерных особенностей конкретного цветка – колокольчики на гибком стебле из проволоки или трубочки. Лепка цветка в форме «юбочки» (полого конуса).

Пушистый одуванчик

Задачи художественно-творческого развития. Моделирование вариантов одного и того же цветка на разных стадиях его развития: одуванчик жёлтый, белый, отцветающий. Лепка по опорной схеме (с усложнением). Расширение спектра оформительских приёмов.

Румяная земляничка

Задачи художественно-творческого развития. Моделирование кустика земляники с ягодками разной степени зрелости, цветком и сложным листиком. Получение новых цветов и оттенков пластилина (розовый, малиновый).





- 1** берём 6-8 кусочков пластилина белого или светло-голубого цвета, раскатываем столбики и сплющиваем – это лепестки



- 2** катаем небольшой шар жёлтого или оранжевого цвета, протыкаем дырочки зубочисткой – это серединка цветка



- 3** аккуратно соединяем лепестки возле серединки и расправляем – это венчик цветка



- 4** катаем столбики зелёного цвета, сплющиваем и заостряем уголки – это листья



- 5** стеклой или пластиковым ножом вырезаем на листьях зубчики, зубочисткой рисуем прожилки



- 6** размещаем все части цветка на стебельке (трубочке для коктейля), укрепляем на подставке – ромашка готова





- 1** комок пластилина жёлтого цвета раскатываем в длинный столбик, сплющиваем в ленту и делаем стеклой надрезы



- 2** сворачиваем в бутон, расправляем жёлтые лепестки, добавляем зелёное цветоложе с чашелистиками – это жёлтый одуванчик



- 3** комок пластилина белого цвета катаем в шар, ставим дырочки, добавляем зелёные чашелистики – одуванчик стал белым



- 4** лепим пушинки – прикрепляем белые шарики на тонкие палочки и укрепляем на цветоложе – сейчас одуванчик улетит



- 5** катаем столбики, заостряем концы, сплющиваем, вырезаем зубчики и царапаем прожилки



- 6** соединяем вместе листья и цветы – жёлтый, белый и улетевший, укрепляем на подставке – это пушистый одуванчик





1 катаем шарики синего или фиолетового цвета и делаем в них углубление, чтобы получились «юбочки»



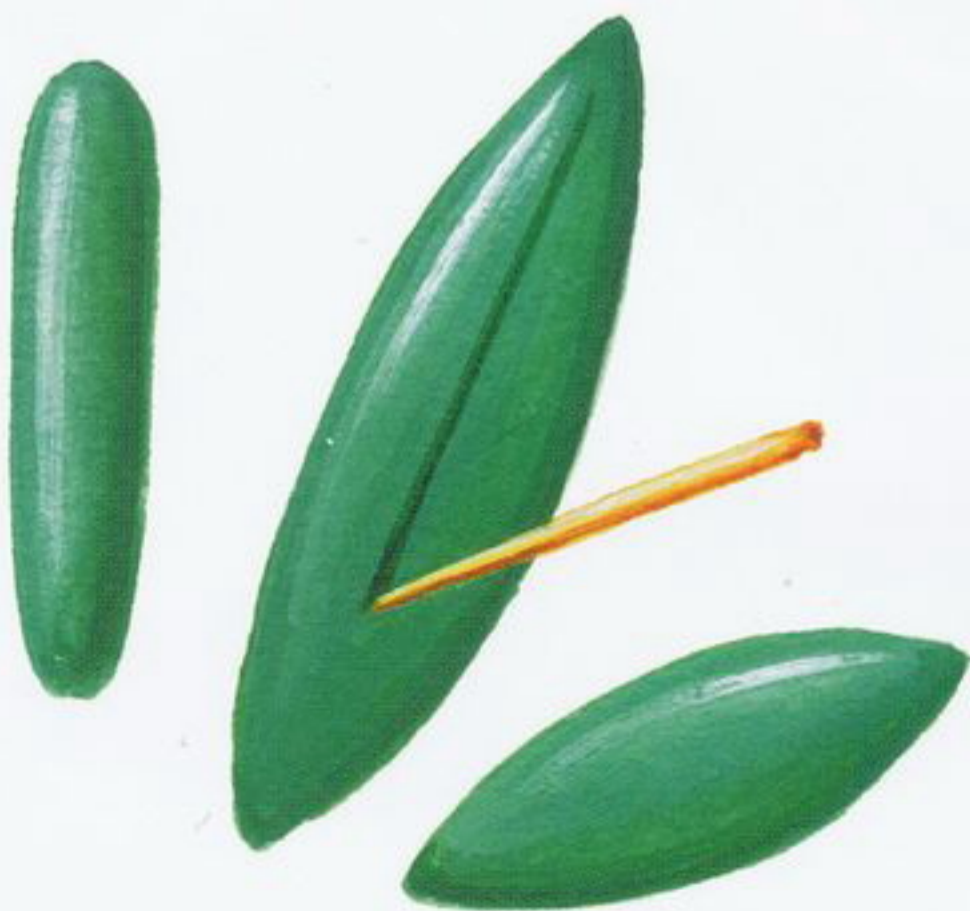
2 придаём «юбочкам» форму – прищипываем «подол», заостряем зубчики и слегка отгибаем



3 катаем жгутики и маленькие шарики, соединяем и укрепляем внутри «юбочек» – это колокольчики



4 берём проволоку или гибкую трубочку, «изолируем» пластилином – это гибкий стебелёк



5 катаем удлинённые столбики, заостряем концы и процарапываем на листочках прожилки



6 прикрепляем цветы на стебелёк добавляем листья и бутоны – колокольчик звенит





- 1** соединяем вместе кусочки пластилина красного и белого цвета, смешиваем, чтобы получился розовый цвет



- 2** раскатываем розовый шар, превращаем в конус, округляем и добавляем мелкие шарики (зёрнышки) – это зрелая ягодка



- 3** соединяем, но не смешиваем кусочки красного и жёлтого цвета, чтобы получилась незрелая ягодка



- 4** катаем три коротких столбика, сплющиваем, соединяем и моделируем трилистник



- 5** прикрепляем белые круглые лепестки к жёлтой серединке – это цветок земляники

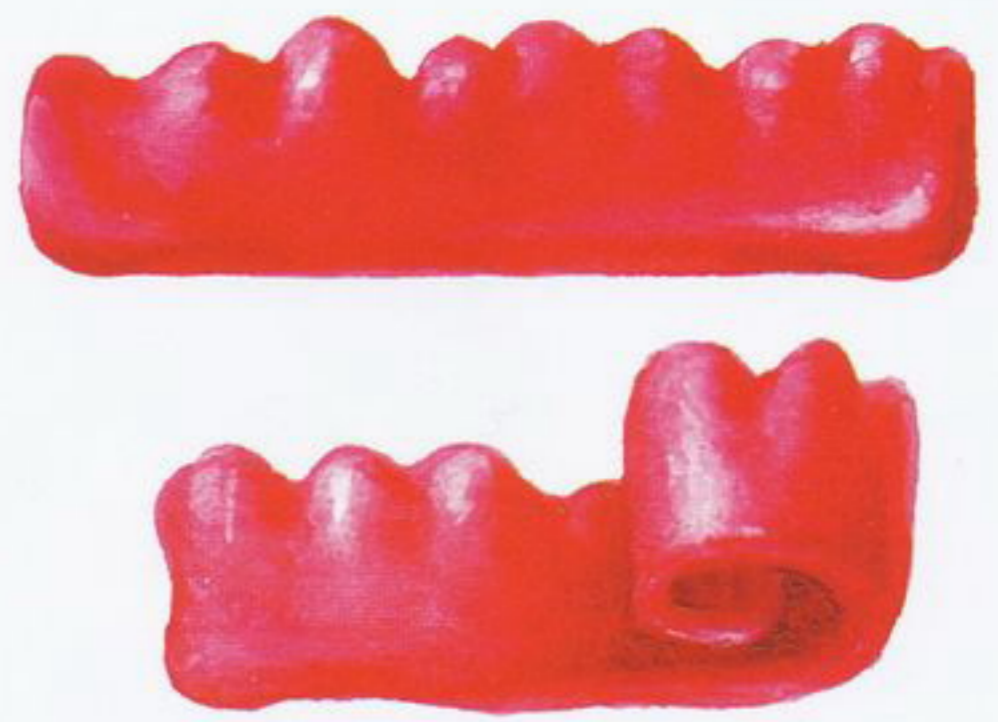


- 6** соединяем вместе все стебельки с цветком и разными ягодками – это куст вкусной земляники





- 1** берём комочек пластилина красного цвета, катаем длинный столбик, сплющиваем в ленту



- 2** по верхнему краю «пускаем» волну – прищипываем пальчиками оборку и сворачиваем в бутон



- 3** катаем в ладошках небольшой шарик зелёного цвета и прикрепляем к бутону



- 4** катаем удлинённые столбики, заостряем и слегка загибаем уголки – это узкие листочки гвоздики



- 5** берём трубочку или кусочек проволоки и прикрепляем листочки с помощью ободка – это узловатые стебли



- 6** раскрывшийся цветок лепим так же, как василёк, соединяем все части вместе – гвоздика гордится





1 берём 5-6 кусочков пластилина синего цвета, катаем короткие столбики, моделируем лепестки



2 придаём лепесткам василька красивую форму: расширяем внешний край, вырезаем зубчики



3 катаем длинный жгутик, слегка сплющиваем и сворачиваем спираль – это серединка цветка



4 соединяем лепестки, чуть сжимая внутренние уголки, сверху прикрепляем серединку (венчик цветка)



5 катаем удлинённые столбики, заостряем концы – это узкие листочки разного размера



6 размещаем все части цветка на стебельке, добавляем стебелёк с бутоном – вот и весёлый василёк

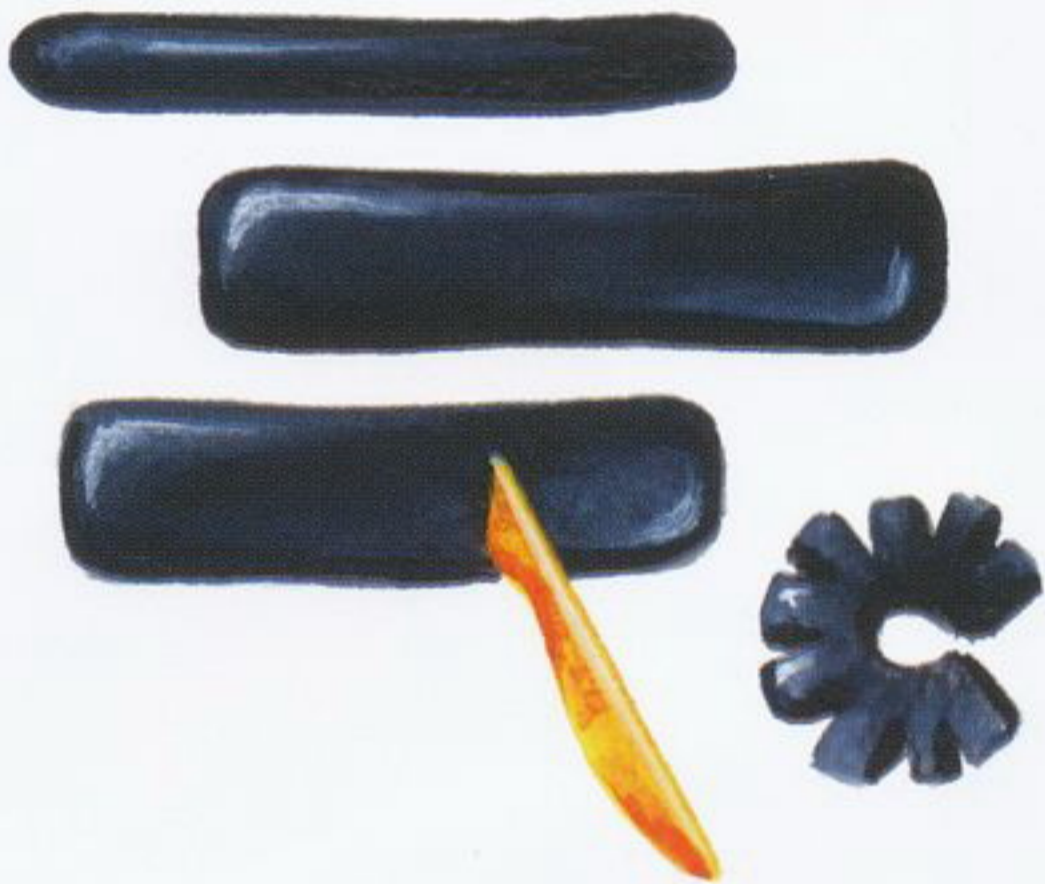




- 1** берём 4-5 кусочков пластилина красного цвета, катаем шарики, сплющиваем и формируем лепестки



- 2** придаём лепесткам мака красивую форму – расширяем внешний край и прищипываем «оборки»



- 3** катаем и сплющиваем колбаску, делаем насечки стеклой и замыкаем в кольцо – это серединка цветка



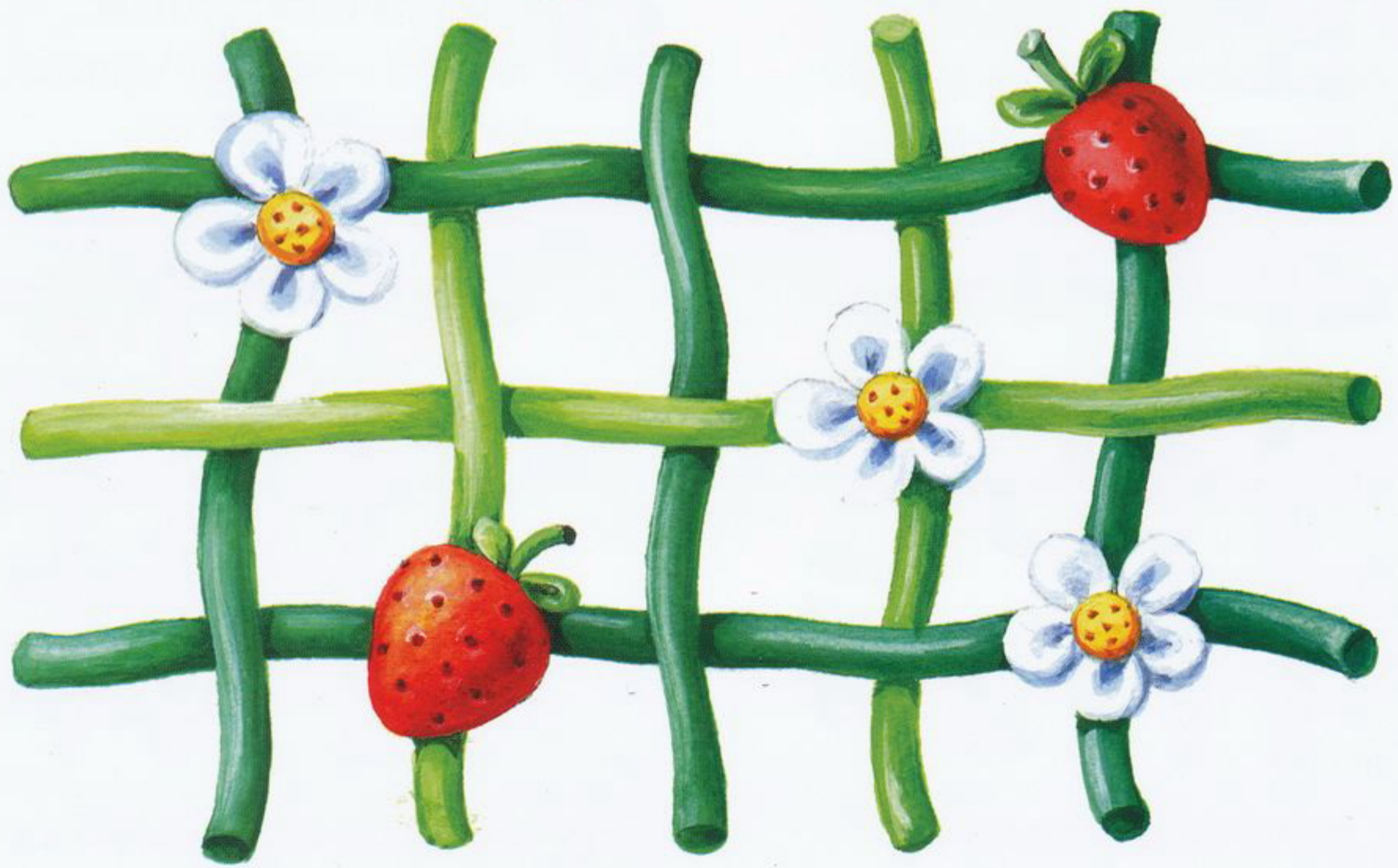
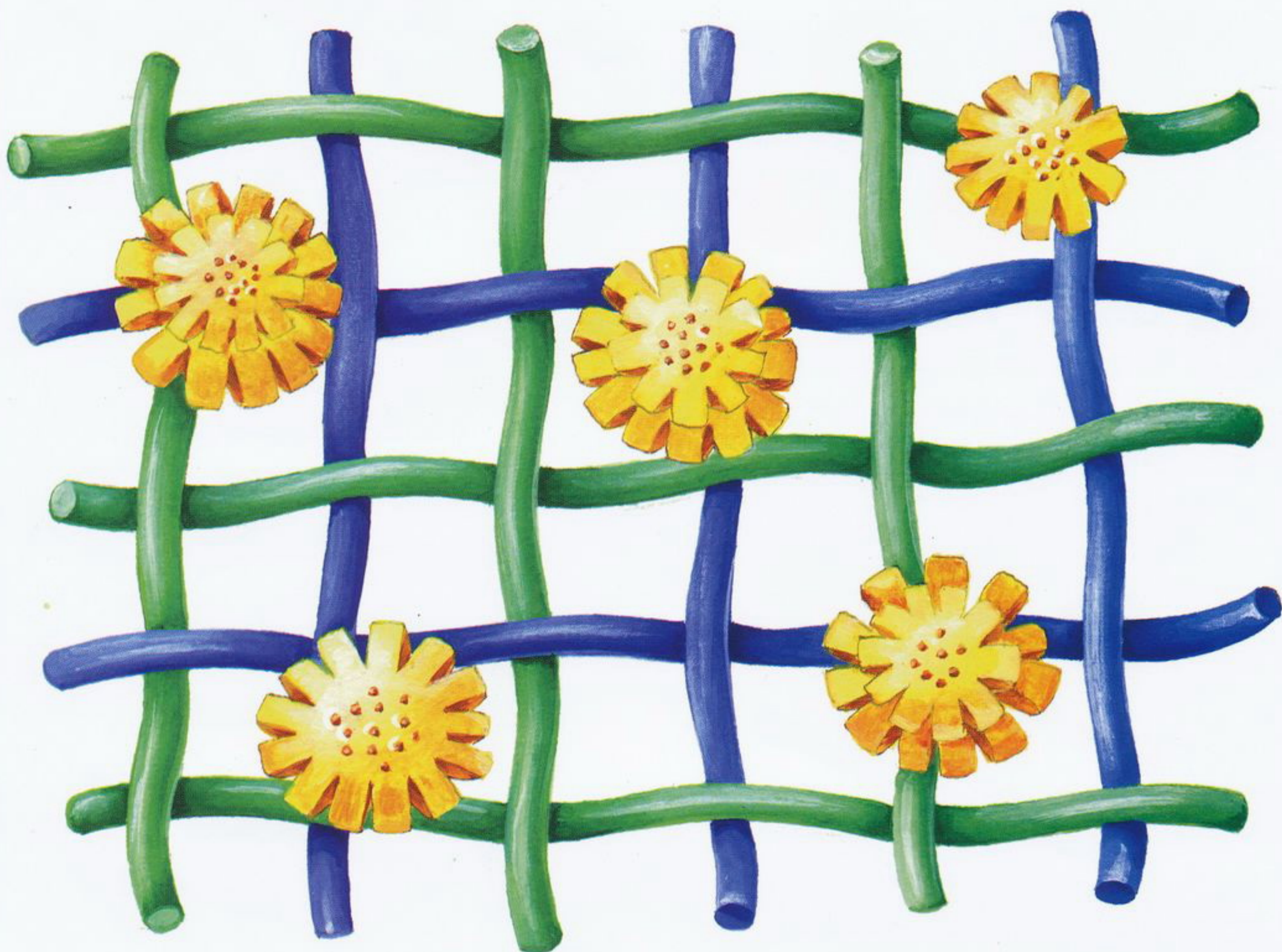
- 4** катаем двумя пальчиками (указательным и большим) маленькие шарики и украшаем серединку цветка



- 5** катаем столбики, заостряем концы, сплющиваем, вырезаем зубчики и царапаем прожилки



- 6** размещаем все части цветка на стебельке (трубочке для коктейля), укрепляем на подставке – получился мак

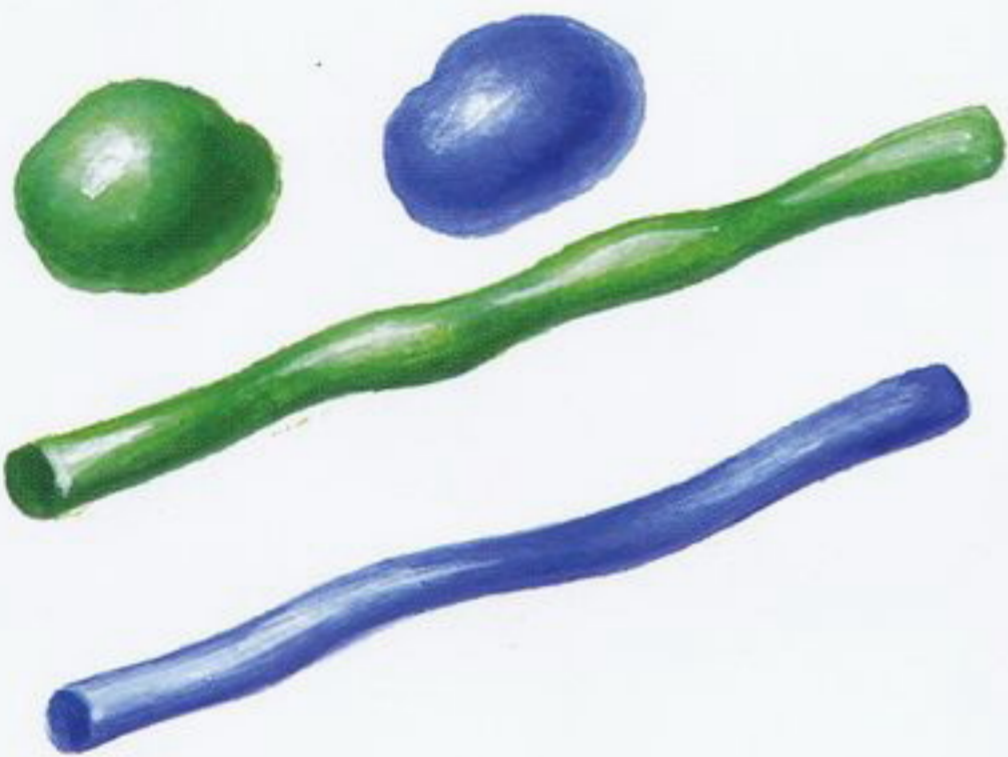




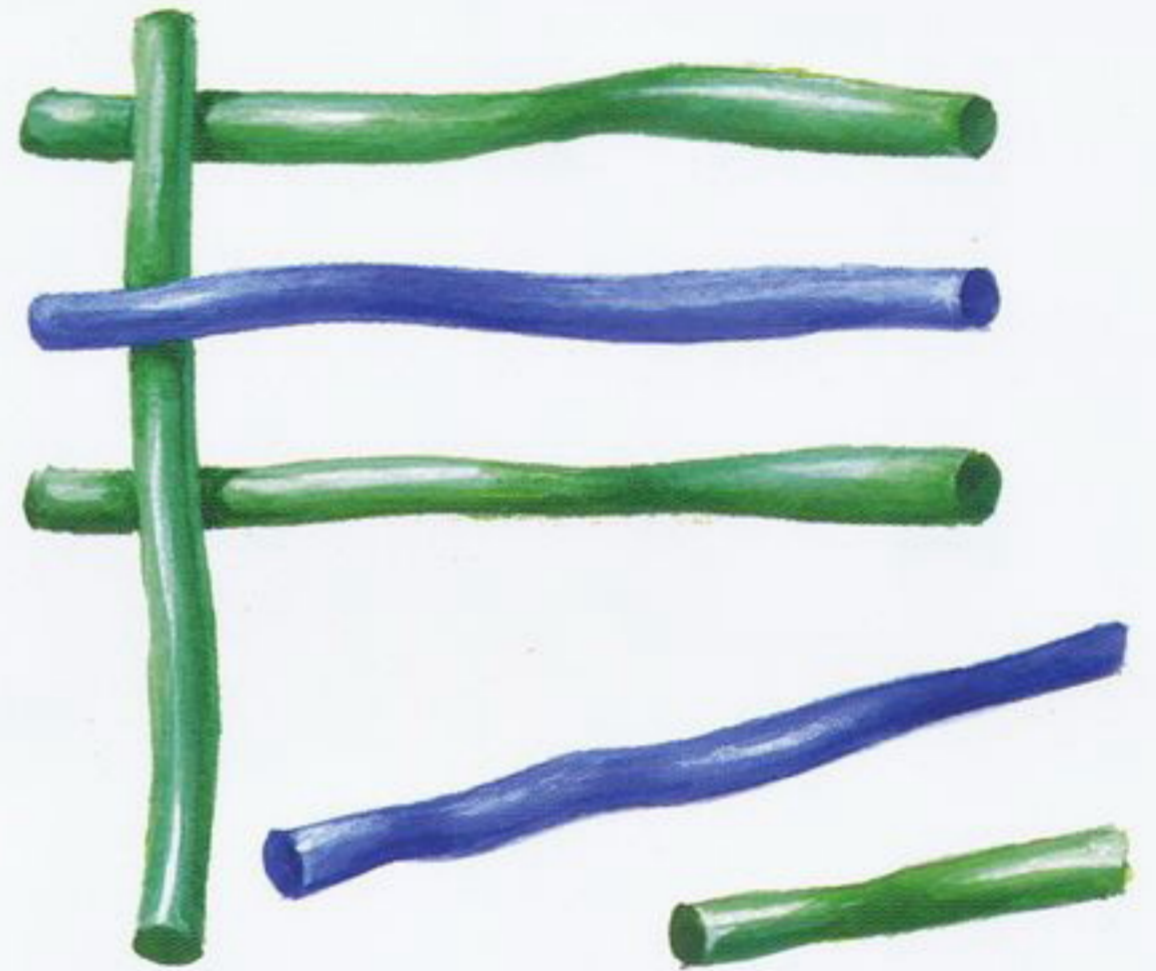
1 катаем в ладошках жёлтые шарики разного размера и сплющиваем в диски (лепёшки)



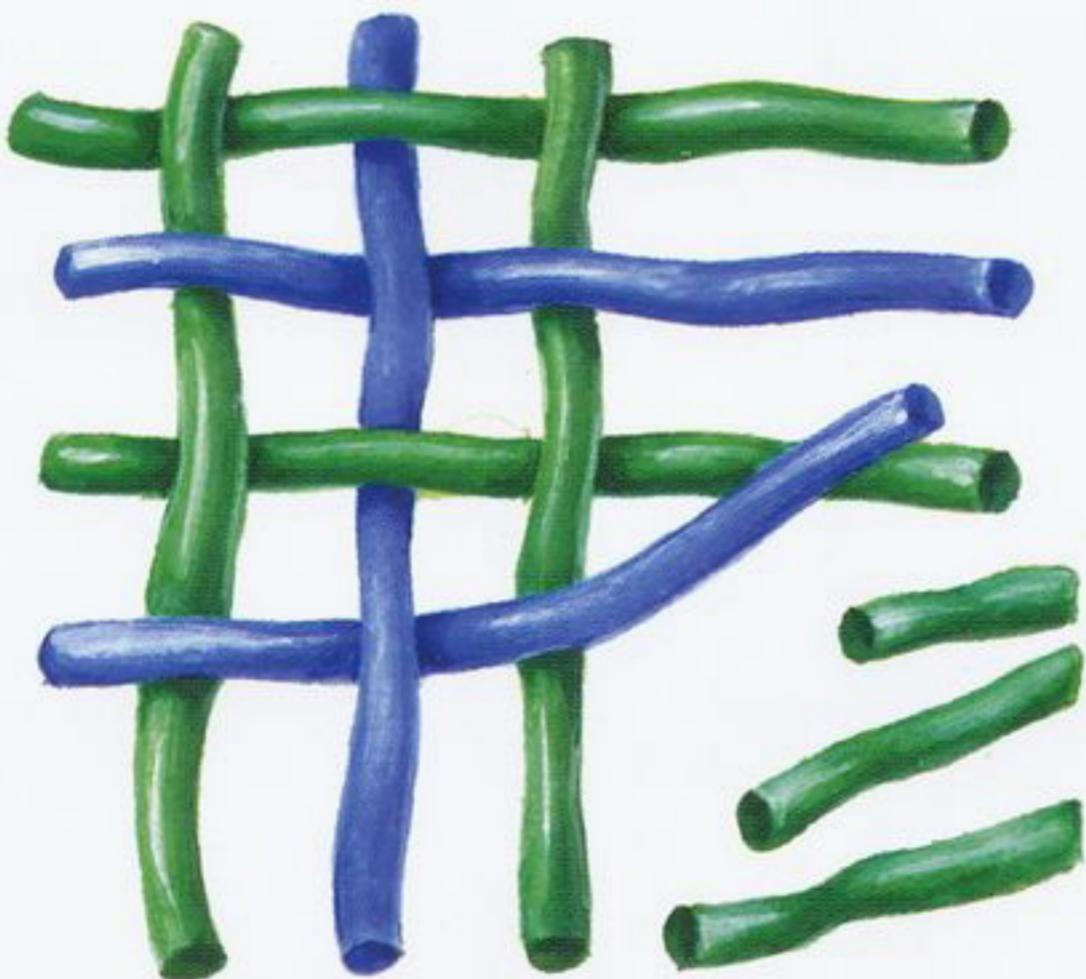
2 делаем на дисках насечки или вырезаем зубчики и соединяем вместе – это цветы мать-и-мачехи



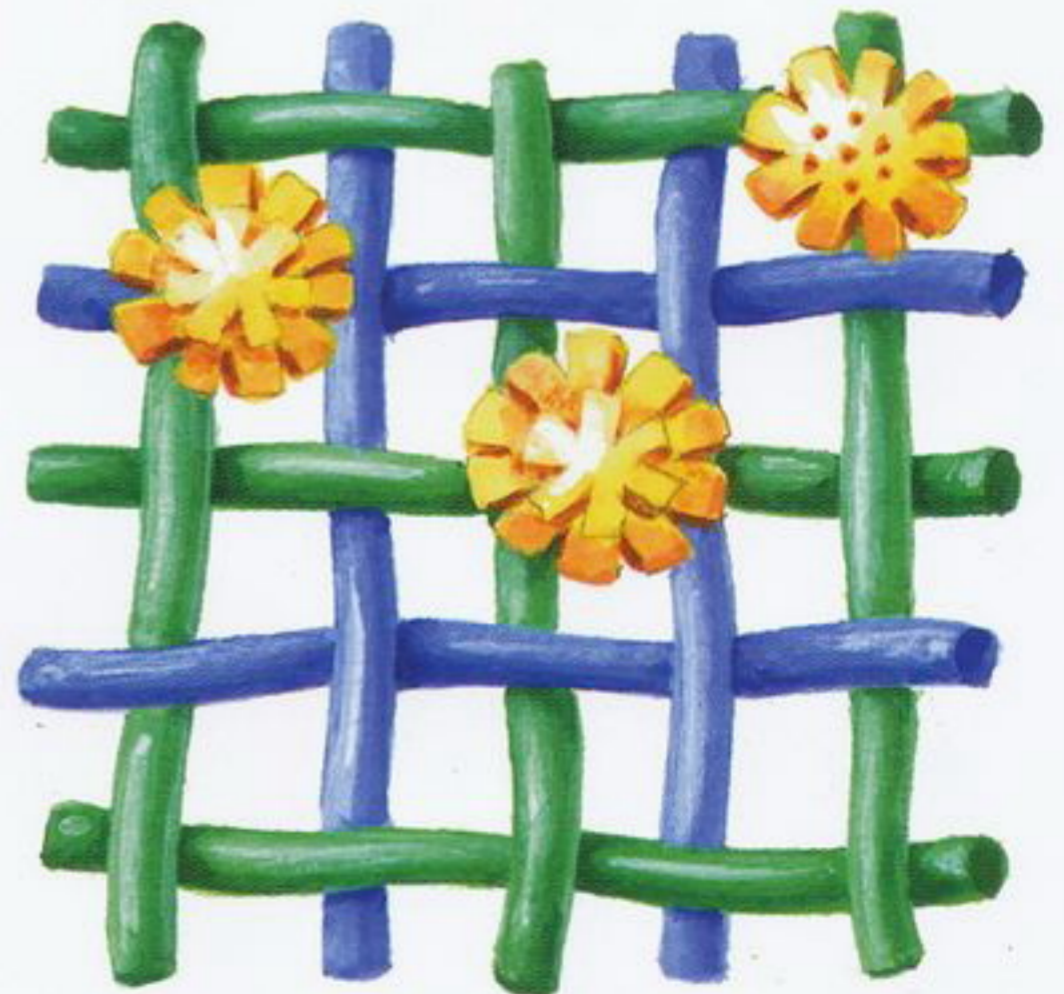
3 раскатываем равное количество жгутиков зелёного и синего цвета, выравниваем по длине



4 плетём из жгутиков пластилиновый коврик – так, чтобы полоски чередовались по цвету



5 зелёные полоски – это весенний лужок или бережок, а синие – это весенние ручейки



6 выкладываем цветы на плетёный коврик, красиво размещаем и прикрепляем – это весенний лужок

Комплект технологических карт «Шаг за шагом»

Наглядно-методическое пособие к Программе **«Цветные ладошки»**

Санитарно-эпидемиологическое заключение № 77.99.60.953.Д.010755.11.06 от 17.11.2006 г.

ЦВЕТЫ НА ЛУГУ (лепка из пластилина)

Лыкова Ирина Александровна, кандидат педагогических наук

Художник Л.В. Грушина

Руководитель проекта А.И. Бартковский

Главный редактор С.Н. Савушкин

Заведующая редакцией И.А. Лыкова

Редактор-корректор М.В. Якушенок

Верстка Т.П. Воронина

Подписано в печать 22.10.07. Печать офсетная. Тираж 5000 экз. Заказ №
ООО «Фирма «ИМА-ПРЕСС-ПРИНТ», 141980, Московская обл., г. Дубна, ул. Жолио-Кюри, д. 17А.

© Лыкова И.А., автор, 2007

© ООО «Карапуз-Дидактика», 2007

ТЕХНОЛОГИЧЕСКИЕ КАРТЫ наглядно-методические пособия

Тематические комплекты карточек
для художественного творчества по опорному плану



АППЛИКАЦИЯ из бумаги (ткани)

- Луг
- Лес
- Море
- Цирк
- Сказка
- Ферма
- Цветы
- Овощи
- Фрукты
- Посуда
- Космос
- Машины
- Игрушки
- Зоопарк
- Пейзажи
- Портреты
- Снежинки
- Динозавры
- Насекомые
- Натюрморты
- Мозаика

РИСОВАНИЕ

разными художественными материалами

- Портреты
- Пейзажи
- Сюжеты
- Натюрморты
- Деревня
- Город
- Зоопарк
- Домашние животные
- Игрушки
- Сказки
- Море
- Времена года

ЛЕПКА из пластилина (глины)

- Луг
- Лес
- Море
- Цирк
- Сказка
- Ферма
- Птицы
- Цветы
- Овощи
- Фрукты
- Посуда
- Космос
- Машины
- Игрушки
- Зоопарк
- Изразцы
- Динозавры
- Насекомые
- Натюрморты
- Дымковские игрушки
- Пластилиновые картины

КОНСТРУИРОВАНИЕ

из бумаги, картона, природного и бытового материала

- Домики
- Писанки
- Игрушки
- Мобили
- Машинки
- Открытки
- Цветы и букеты
- Жучки-паучки
- Кукольный театр
- Теневой театр
- Новогодние игрушки
- Сувениры и подарки
- Наша ферма
- Лесные зверушки
- Городок-коробок
- Весёлые портреты
- Сказочные сюжеты
- Аранжировки

ООО «Санта»

107078, Москва, ул. Садовая-Черногрязская, д. 3Б, стр. 1.

Тел. отдела реализации «Карпуз-Дидактика: (495) 928-28-10, 918-34-51.

<http://www.karapuz.com> E-mail: info@karapuz.com

«Творческий центр Сфера»

129626, Москва, ул. Сельскохозяйственная, 18, корп. 3.

Тел.: (495) 656-70-33, 656-73-00.

<http://www.tc-sfera.ru/> E-mail: sfera.post@mail.ru

ISBN 978-5-9715-0303-3



9 785971 503033